



MAPEX



SATURN IV



PVPR Mayo **2013**



MAPEX

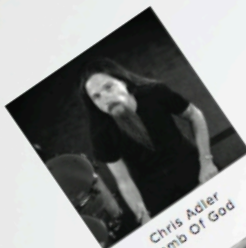




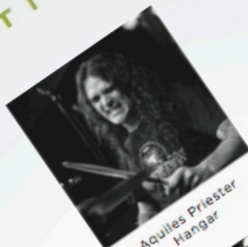
MAPEX



SATURN ARTISTS



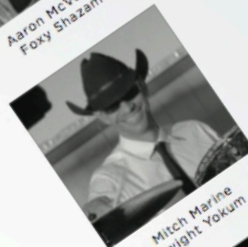
Chris Adler
Lamb Of God



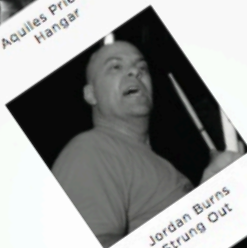
Aquiles Priester
Hangar



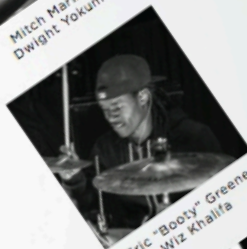
Aaron McVeigh
Foxy Shazam



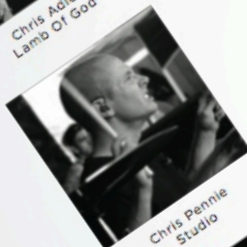
Mitch Marine
Dwight Yokum



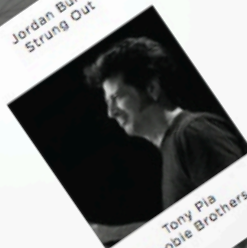
Jordan Burns
Strung Out



Eric "Booey" Greene
Wiz Khalifa



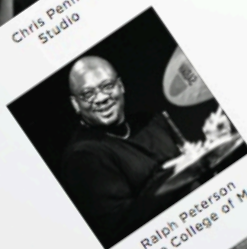
Chris Pennie
Studio



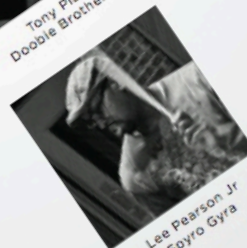
Tony Pia
Doobie Brothers



Burke Thomas
Duff McKagan



Ralph Peterson
Berklee College of Music



Lee Pearson Jr
Soyro Gyra



Glen Sobel
Alice Cooper

WWW.MAPEXDRUMS.COM



MAPEX

La Nueva Saturn

SATURN IV es la nueva generación de baterías **MAPEX** resultado de más de 5 años de trabajos en colaboración con algunos de los mejores **ingenieros de sonido de estudio y directo, especialistas en acústica, especialistas en respuesta de materiales, baterías** de diversos estilos y países

SATURN IV representa el nivel más alto de baterías que jamás ha ofrecido **MAPEX**. Un paso adelante que supone una **revolución en el mundo de las baterías**.

SATURN IV mantiene los cascos híbridos - **Hybrid shells**- en arce americano y nogal de 6 capas para cajas y toms y 8 capas para bombos.

SATURN IV está disponible en dos tipos de acabado: MH-Edition, con acabado en celuloide con hardware cromado y MH-Exotic con una capa exterior adicional en madera exótica y hardware negro. En ambos casos la composición de los cascos es la misma: **Hybrid shells**- en arce americano y nogal

SATURN IV: Disponible en Junio 2013

SATURN **IV**



Sonic Clear Tom Suspension

¿Harto de ver más metal que cascos? Nosotros también

- Incrementa la resonancia al vibrar los cascos libremente.
- No toca los tensores por lo que los parches mantienen la afinación.



Garras de Bajo Contacto

¿Harto de que las garras del bombo parezcan cualquier cosa?

- Incrementa la resonancia al eliminar peso y contacto con los aros del bombo.
- La base de caucho protege el aro y evita que se mueva



Marcas de Memoria en las Picas del Bombo

¿Usaste siempre un rotulador? Se acabó. Esto es lo tuyo

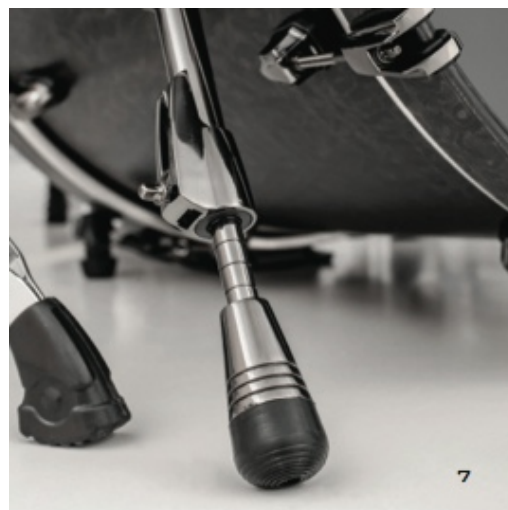
- Te ayuda a recordar la altura y el ángulo exacto.
- Picas con goma y pica de metal para adaptarse a cualquier superficie



Free-Floating Bass Drum Mount*

¿El sonido del bombo sin perforar o la comodidad de uno taladrado?

- Como opción puedes disponer del sistema de railes para mantener los toms suspendidos y el sonido del bombo intacto





MAPEX



Arce Canadiense + **Nogal** = **Hybrid** Shells
6 capas en caja y toms y 8 capas en bombo

2 tipos de acabados: **Standard** y **Exotic**





MAPEX

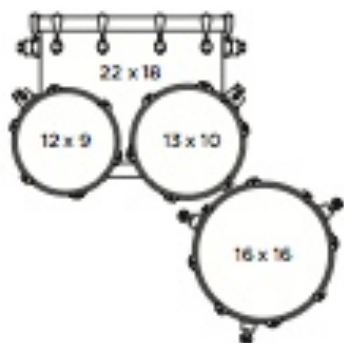


SATURN IV TARIFA POR CONFIGURACIONES CERRADAS

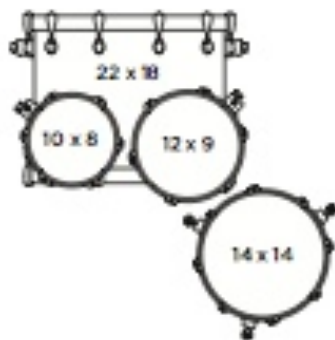
MH EDITION : PVPR 1.470 €

MH EXOTIC EDITION: PVPR 1.715 €

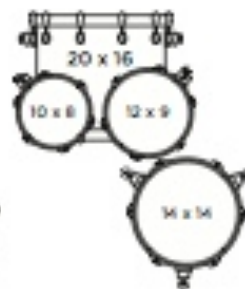
525x



524x



504x



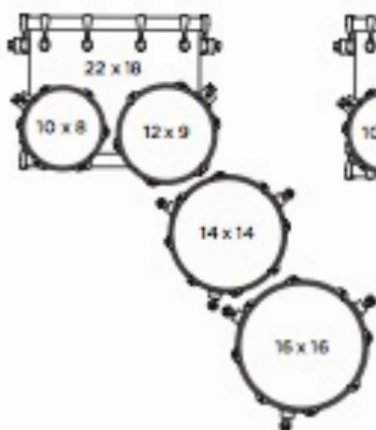
MH EDITION : PVPR 1.780 €

MH EXOTIC: PVPR 2.025 €

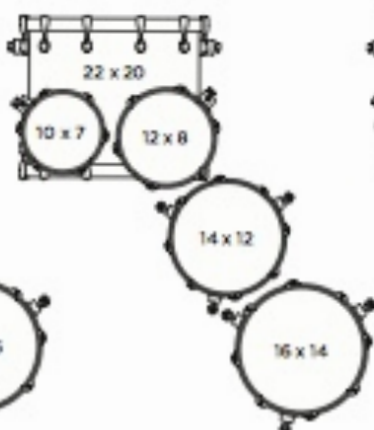
MH EDITION : PVPR 1.470 €

MH EXOTIC: PVPR 1.715 €

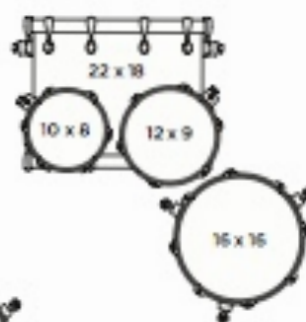
628x



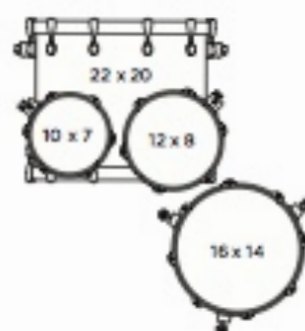
628xF



529x



529xF



* Los precios son los PVPR máximos sugeridos por el distribuidor. Las tiendas ofrecen descuentos que rebajan estos. Consulte

**MAPEX**

SATURN IV TARIFA POR COMPONENTES SUELTOS

SATURN IV MH EDITION HARDWARE CROMADO		
Bombos		PVPR CON IVA
SNMB2016A	20 x 16	685 €
SNMB2218A	22 x 18	725 €
SNMB2220A	22 x 20	725 €
SNMB2418A	24 x 18	790 €
Timbales base		
SNMF1412	14 x 12	355 €
SNMF1414	14 x 14	355 €
SNMF1614	16 x 14	375 €
SNMF1616	16 x 16	375 €
SNMF1816	18 x 16	399 €
Tom Toms		
SNMT807	8 x 7	190 €
SNMT808	8 x 8	190 €
SNMT1007	10 x 7	215 €
SNMT1008	10 x 8	215 €
SNMT1208	12 x 8	225 €
SNMT1209	12 x 9	225 €
SNMT1310	13 x 10	260 €
* Todos los bombos son No Mount / Sin taladrar.		
* Los precios son los PVPR máximos sugeridos por el distribuidor.		

SATURN IV MH EXOTIC EDITION HARDWARE NEGRO		
Bombos		PVPR CON IVA
SNMB2016BA	20 x 16	805 €
SNMB2218BA	22 x 18	845 €
SNMB2220BA	22 x 20	845 €
SNMB2418BA	24 x 18	925 €
Timbales base		
SNMF1412	14 x 12	415 €
SNMF1414B	14 x 14	415 €
SNMF1614B	16 x 14	435 €
SNMF1616B	16 x 16	435 €
SNMF1816B	18 x 16	470 €
Tom Toms		
SNMT807B	8 x 7	220 €
SNMT808B	8 x 8	220 €
SNMT1007B	10 x 7	245 €
SNMT1008B	10 x 8	245 €
SNMT1208B	12 x 8	260 €
SNMT1209B	12 x 9	260 €
SNMT1310B	13 x 10	310 €
* Todos los bombos son No Mount / Sin taladrar.		
* Los precios son los PVPR máximos sugeridos por el distribuidor.		





MAPEX

MAPEX™

SATURN IV ACABADO MH Edition

MARINE SPIRAL



SATURN IV mantiene los cascos híbridos - **Hybrid shells**- en arce americano y nogal de 6 capas de 5.1 mm para cajas y toms y 8 capas de 7.5 mm para bombos.

- Hardware Cromado
- Sonic Clear Tom Suspension
- Sonic Clear en toms bases
- Garras de bajo contacto en el bombo
- Aros Power hoop de 2,3 mm
- Parches Remo Emperor en los toms
- Parches Remo Power Stroke3 en el bombo



SATURN IV ACABADO MH WRAP

REED STRATA
PEARL



SATURN IV mantiene los cascos híbridos - **Hybrid shells**- en arce americano y nogal de 6 capas de 5.1 mm para cajas y toms y 8 capas de 7.5 mm para bombos.

- Hardware Cromado
- Sonic Clear Tom Suspension
- Sonic Clear en toms bases
- Garras de bajo contacto en el bombo
- Aros Power hoop de 2,3 mm
- Parches Remo Emperor en los toms
- Parches Remo Power Stroke3 en el bombo





MAPEX



SATURN IV ACABADO MH WRAP

GRANITE SPARKLE



SATURN IV mantiene los cascós híbridos - **Hybrid shells**- en arce americano y nogal de 6 capas de 5.1 mm para cajas y toms y 8 capas de 7.5 mm para bombos.

- Hardware Cromado
- Sonic Clear Tom Suspension
- Sonic Clear en toms bases
- Garras de bajo contacto en el bombo
- Aros Power hoop de 2,3 mm
- Parches Remo Emperor en los toms
- Parches Remo Power Stroke3 en el bombo





MAPEX

MAPEX

SATURN IV ACABADO MH EXOTIC

NATURAL ASH BURL



SATURN IV con sus cascos híbridos - **Hybrid shells**- en arce americano y nogal de 7 capas de 6.15 mm para cajas y toms y 9 capas de 8.55 mm para bombos. La capa exterior es una bellísima capa de raíz seleccionada especialmente para cada batería.

- Hardware Cromado en Negro
- Sonic Clear Tom Suspension
- Sonic Clear en toms bases
- Garras de bajo contacto en el bombo
- Aros Power hoop de 2,3 mm
- Parches Remo Emperor en los toms
- Parches Remo Power Stroke3 en el bombo





MAPEX

MAPEX™

SATURN IV ACABADO MH EXOTIC

ASH BURL BURST



SATURN IV con sus cascos híbridos - **Hybrid shells**- en arce americano y nogal de 7 capas de 6.15 mm para cajas y toms y 9 capas de 8.55 mm para bombos. La capa exterior es una bellísima capa de raíz seleccionada especialmente para cada batería.

- Hardware Cromado en Negro
- Sonic Clear Tom Suspension
- Sonic Clear en toms bases
- Garras de bajo contacto en el bombo
- Aros Power hoop de 2,3 mm
- Parches Remo Emperor en los toms
- Parches Remo Power Stroke3 en el bombo





MAPEX



SATURN IV ACABADO MH EXOTIC

DEEP WATER ASH BURST



SATURN IV con sus cascos híbridos - **Hybrid shells**- en arce americano y nogal de 7 capas de 6.15 mm para cajas y toms y 9 capas de 8.55 mm para bombos. La capa exterior es una bellísima capa de raíz seleccionada especialmente para cada batería.

- Hardware Cromado en Negro
- Sonic Clear Tom Suspension
- Sonic Clear en toms bases
- Garras de bajo contacto en el bombo
- Aros Power hoop de 2,3 mm
- Parches Remo Emperor en los toms
- Parches Remo Power Stroke3 en el bombo





MAPEX

MAPEX™

SATURN IV ACABADO MH EXOTIC

SATIN BLACK MAPLE



SATURN IV con sus cascos híbridos - **Hybrid shells**- en arce americano y nogal de 7 capas de 6.15 mm para cajas y toms y 9 capas de 8.55 mm para bombos. La capa exterior es una bellísima capa de raíz seleccionada especialmente para cada batería.

- Hardware Cromado en Negro
- Sonic Clear Tom Suspension
- Sonic Clear en toms bases
- Garras de bajo contacto en el bombo
- Aros Power hoop de 2,3 mm
- Parches Remo Emperor en los toms
- Parches Remo Power Stroke3 en el bombo

